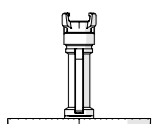
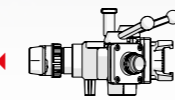




KOMANDO
DIVISION AVEC CLAPET ANTI-RETOUR
WYE WITH NON-RETURN VALVE

Division «Komando» feux de forêt avec clapet anti-retour intégré. Modèle spécifique offrant légèreté et compacité.
 «Komando» wye for forest fires with integrated non-return valve. This specific model is light and compact.

- ▶ Entrée : DSP DN40 à verrou / Inlet: DSP DN40 with lock
- ▶ Sorties : 1 x DSP DN40 - 2 x GFR DN20 ou SG DN20
 Outlets: 1 x DSP DN40 - 2 x GFR DN20 or SG DN20
- ▶ Matière : alliage d'aluminium / Material: aluminium alloy
- ▶ Traitement de surface : peinture polyester / Surface treatment: polyester treatment
- ▶ Type de corps : moulé / Body type: moulded

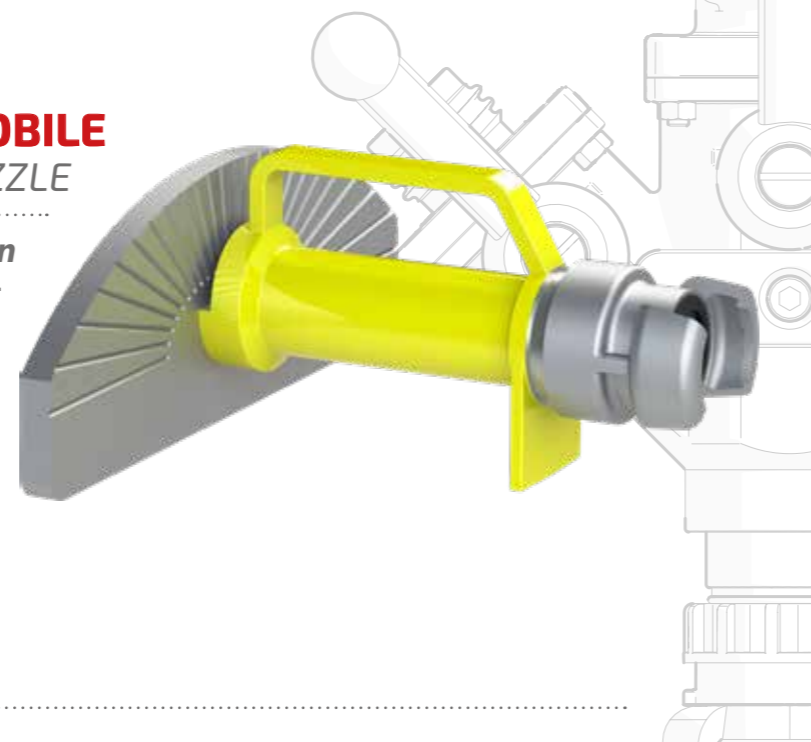


ECRAN RIDEAU D'EAU MOBILE
WATERWALL NOZZLE

Débit 300 L/min / Flow rate 300 L/min

Employé pour la lutte contre les feux de forêts (300 L/min).
 Plaque de diffusion en aluminium strié offrant un meilleur maintien du jet lors de climats difficiles.
 Used against forest fires (300 lpm). The aluminium plate has streaks to allow a better holding of the pattern during adverse weather conditions.

- Pression nominale : PN16 / Nominal pressure: PN16
- Matière : alliage d'aluminium / Material: aluminium alloy
- Traitement de surface : peinture polyester / Surface treatment: polyester coating



RACCORDS
COUPLINGS



STORZ NST GFR MACHINO GOST DSP BARCELONA INSTANTANEOUS

PLA_01077_Flyer FR-EN_Equipement Feux de Foret_Wildland Equipment

EQUIPEMENT FEUX DE FORÊT
WILDLAND EQUIPMENT



POK SAS

18 Cours Antoine Lavoisier - 10400 Nogent-sur-Seine - FRANCE
 Tél. : +33 (0)3 25 39 84 78 - Fax : +33 (0)3 25 39 84 90
 info@pok.fr export@pok.fr www.pok.fr



YouTube



FABRICANT PAR PASSION / WE CREATE WITH PASSION

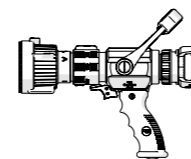


**MAGIKADOR
DEBIKADOR
TURBOKADOR**
LANCES À MAIN
HAND NOZZLES

De 150 à 500 L/min / From 150 to 500 lpm

Lance d'incendie 500 L/min «feux de forêts» à débits et jet réglables.
Verrouillage à 250 L/min par système de gâchette.
Couleur jaune spécifique Feux de Forêt
Lance ultra-résistante, entièrement assemblée à la main.
«Wildland» nozzles 500 lpm with selectable flow rate and stream pattern.
Locking at 250 lpm through a locking trigger.
Yellow colour specific to forest fires.
Very robust, entirely hand made.

- ▶ Raccord d'entrée tournant / Swivel inlet coupling
- ▶ Pression nominale : PN16 / Nominal pressure: PN16
- ▶ Type de robinet : boisseau sphérique / Valve type: ball-valve
- ▶ Ouverture : par poignée de manoeuvre / Operation: by operating handle
- ▶ Position purge : OUI / Flush: YES
- ▶ Matière : alliage d'aluminium / Material: aluminium alloy
- ▶ Traitement de surface : anodisation dure / Surface treatment: hard anodisation
- ▶ Type de corps : profilé / Type de corps : profilé



TÊTE TURBOKADOR
HEAD TURBOKADOR

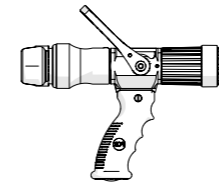


TÊTE MAGIKADOR
HEAD MAGIKADOR



TÊTE DEBIKADOR
HEAD DEBIKADOR

ROBATFLAM 100 L/MIN
LANCES À MAIN
HAND NOZZLES



De 100 à 225 L/min / From 150 to 500 lpm

Les lances d'incendie «Robotflam» associent simplicité d'utilisation et robustesse. Elles offrent un débit de 100 à 225 L/min suivant modèle, ainsi qu'un jet réglable.
The «Robotflam» nozzles combine simplicity and strength. They offer a flow rate from 100 to 225 lpm depending on the model, and selectable stream pattern.

- ▶ Raccord d'entrée tournant / Swivel inlet coupling
- ▶ Pression nominale : PN16 / Nominal pressure: PN16
- ▶ Type de robinet : boisseau sphérique / Valve type: ball-valve
- ▶ Ouverture : par poignée de manoeuvre / Operation: by operating handle
- ▶ Matière : aluminium / Material: aluminium
- ▶ Traitement de surface : anodisation dure / Surface treatment: hard anodisation
- ▶ Type de corps : profilé / Body type: cut into bars
- ▶ Tête de diffusion : dents moulées / Head: moulded teeth



LANCE DUAL USE 250 L/MIN
LANCE EAU MOUSSE
WATER FOAM NOZZLE



Lance d'incendie à double usage, eau/mousse (250 L/min), ultra-compacte.
Bague de débit à 2 positions pour une utilisation en eau ou en mousse.
Jet réglable par rotation de la bague de tête.

Dual use hand nozzle, water/foam (250 lpm), ultra-compact. The bumper has 2 positions for a use with water or foam. Selectable stream pattern by rotating the bumper.

- ▶ Pression nominale : PN16 / Nominal pressure: PN16
- ▶ Débit : 250 L/min @ 6 bar / Flow rate: 250 lpm @ 6 bar
- ▶ Type de robinet : à boisseau sphérique / Valve type: Ball-valve
- ▶ Ouverture : par poignée de manoeuvre / Operation: by operating handle
- ▶ Foisonnement : environ x10 / Expansion: approx. X10
- ▶ Matière : alliage d'aluminium / Material: aluminium alloy
- ▶ Traitement de surface : anodisation dure / Surface treatment: hard anodisation
- ▶ Type de corps : profilé / Body type: cut into bars
- ▶ Tête de diffusion : lisse / Head: smooth
- ▶ Poignée pistolet : simple / Pistol grip: one
- ▶ Option : poignée de manoeuvre en alliage d'aluminium
Options: operating handle in aluminium alloy

